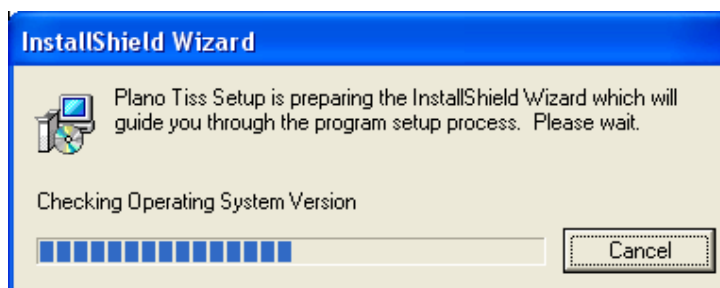
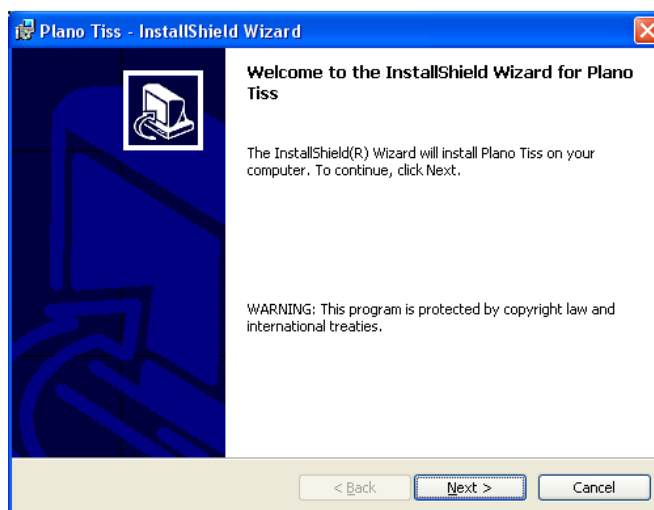


# Como instalar o Sistema Plano Tiss

Após baixar o arquivo contendo a instalação do sistema Plano Tiss, execute o arquivo setup.exe, feito isto aparecerá a seguinte tela com o progresso inicial da instalação.

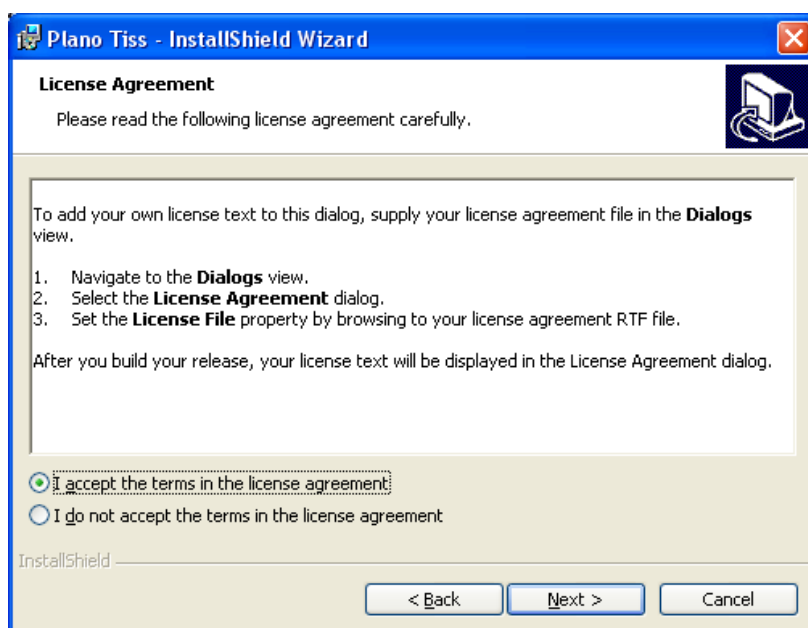


Depois da finalização deste progresso, aparecerá a seguinte tela:



Nesta tela acima, deve-se clicar em Next para continuar...

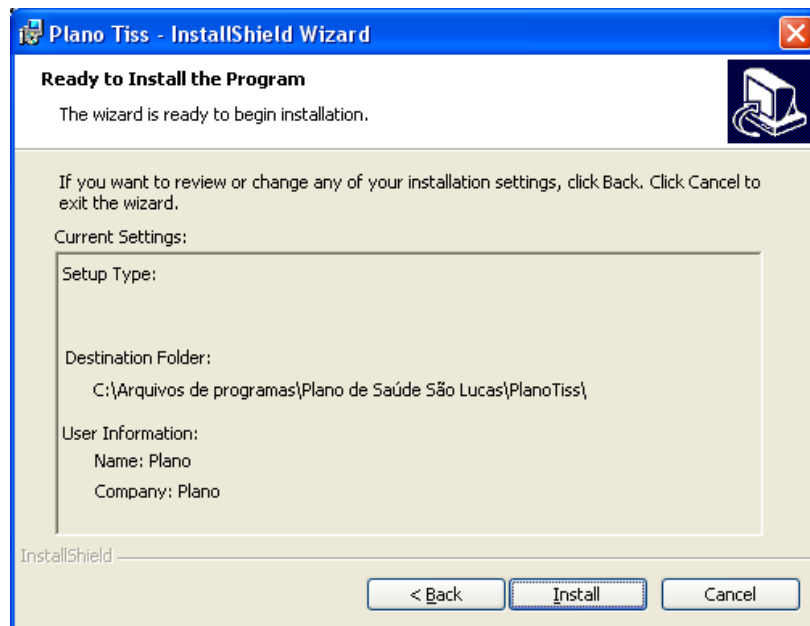
Em seguida, a tela abaixo aparecerá, nela deve-se clicar na primeira opção “I accept...” aceitando a instalação e em seguida clicar no botão Next...



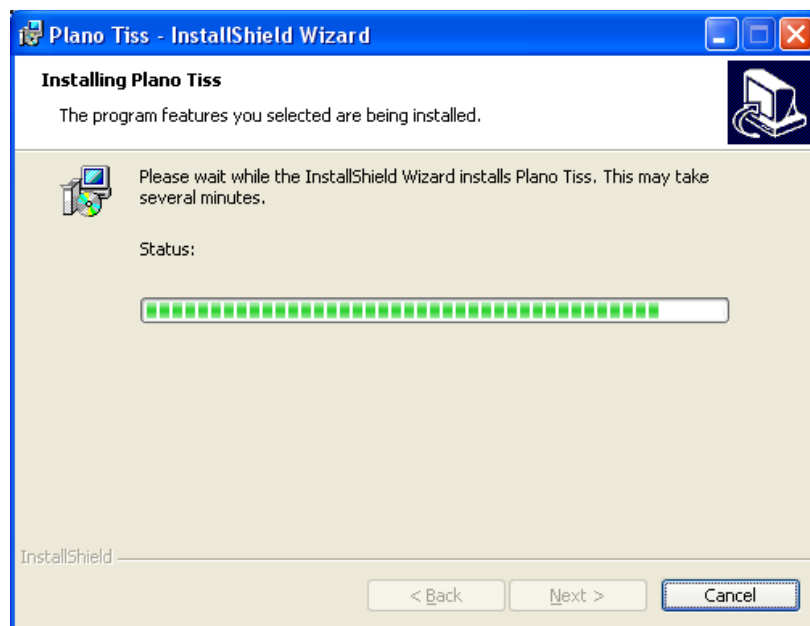
Após isto, a seguinte tela será demonstrada para a inclusão do campos como mostra a seguinte imagem:



Informe o nome e clique no botão Next... e irá surgir a seguinte tela:

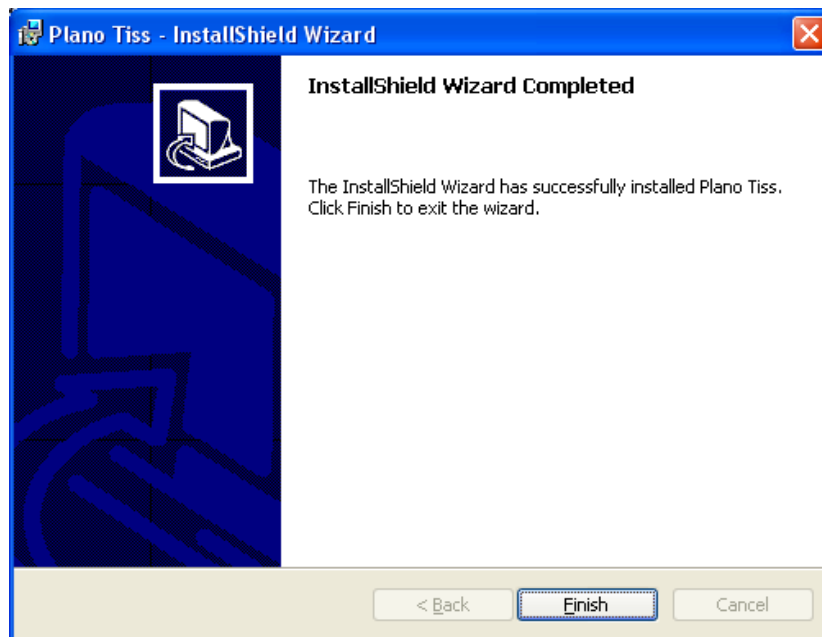


Clique no botão Install para que se inicie a instalação do programa.



Esta tela acima irá demonstrar o progresso da instalação.

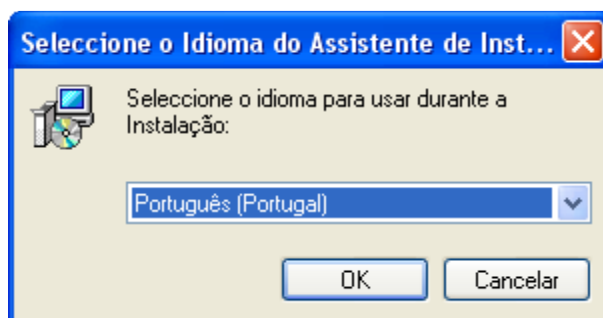
Depois do progresso da instalação ter finalizado, deve-se clicar no botão “Finish” e em seguida instalar o Firebird.



FireBird

# Como instalar o Firebird

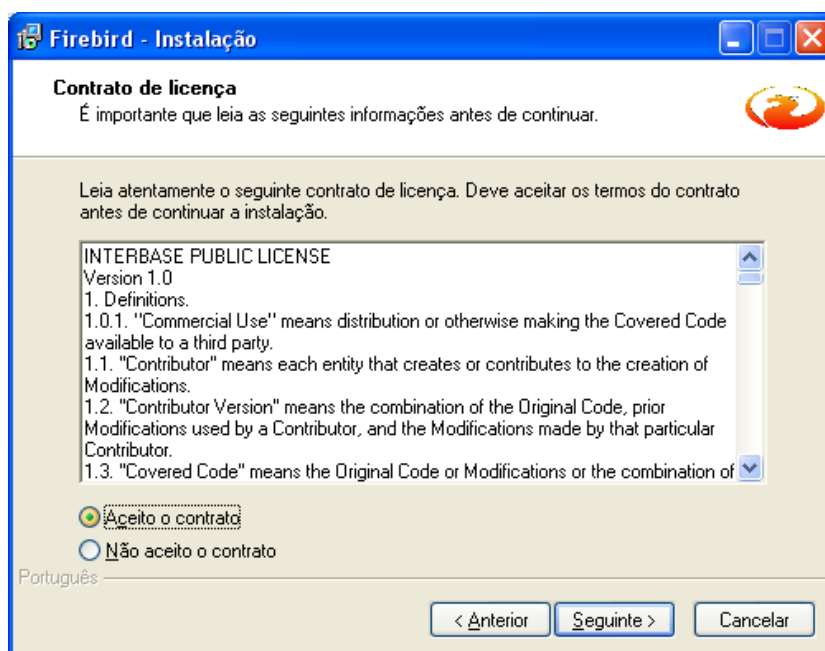
Após baixar o arquivo contendo a instalação do Firebird, execute o arquivo de instalação.



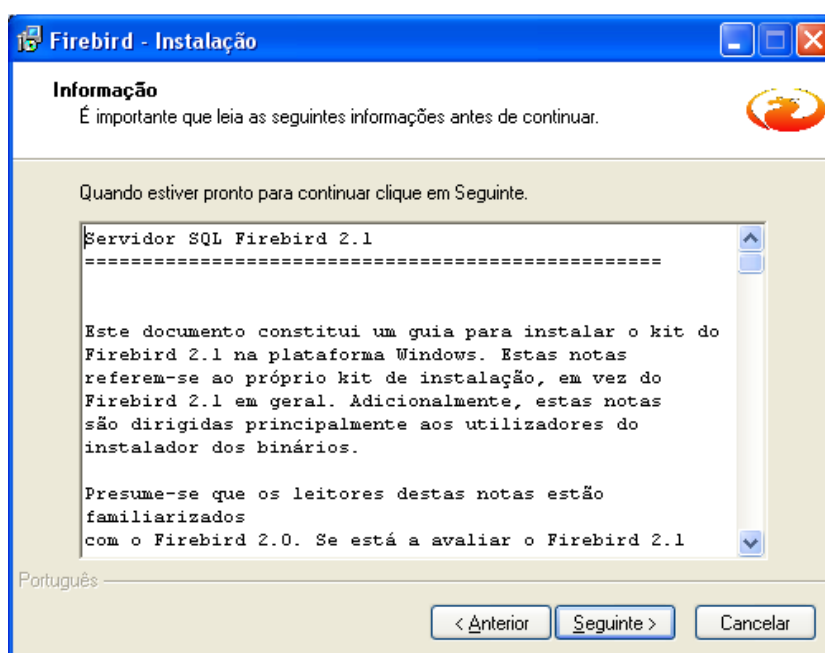
Nesta tela acima, deve ser selecionado o idioma a ser trabalhado. Em seguida aparecerá a seguinte tela, nela será necessário clicar no botão "Seguinte" para prosseguir.



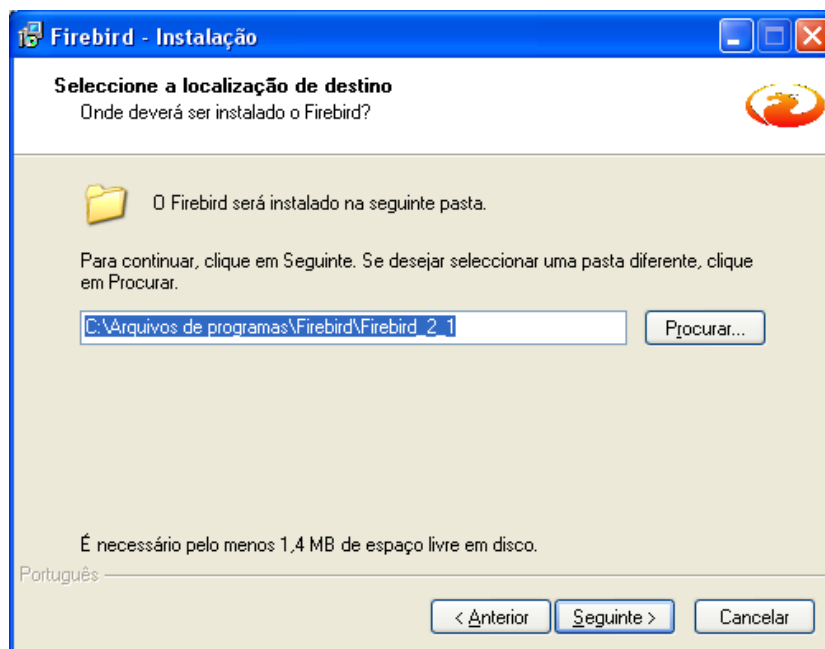
Nesta tela abaixo, clique na opção “Aceito o contrato” para dar prosseguimento a instalação do Firebird. Para isto, clique no botão “Seguinte”



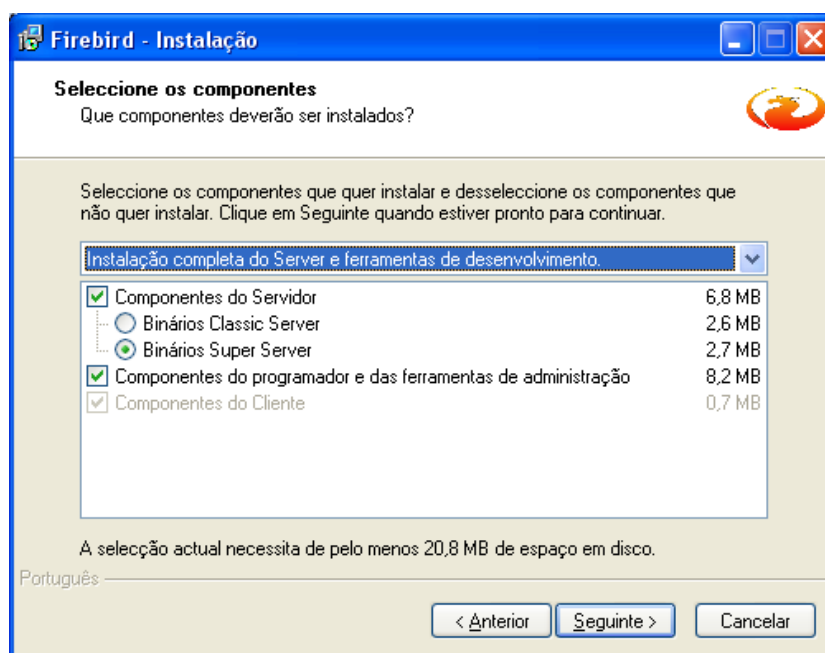
Sem seguida, a instalação apresentará a tela abaixo, nela, clique novamente no botão “Seguinte”



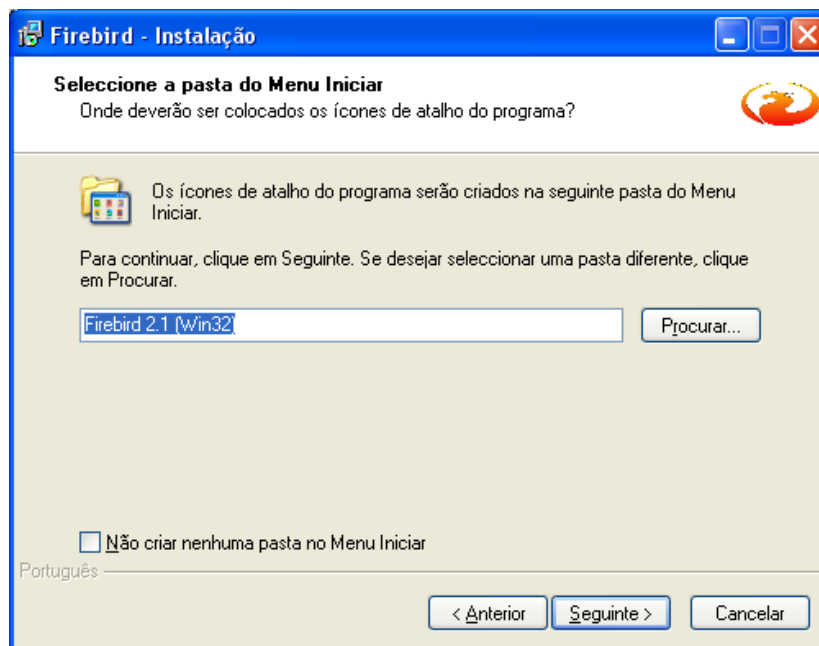
Nesta tela abaixo, a instalação irá confirmar a pasta onde o programa Firebird será instalado, confirme no botão “Seguinte” sem necessariamente alterar o nome da pasta.



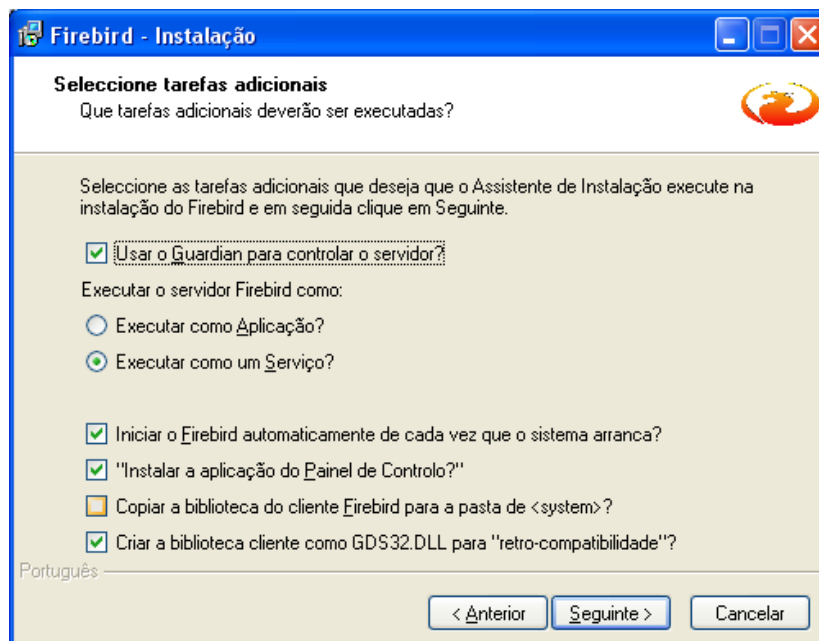
Novamente o sistema apresentará uma tela com algumas configurações, deve –se clicar no botão “Seguinte” e sugere-se não alterar as configurações.



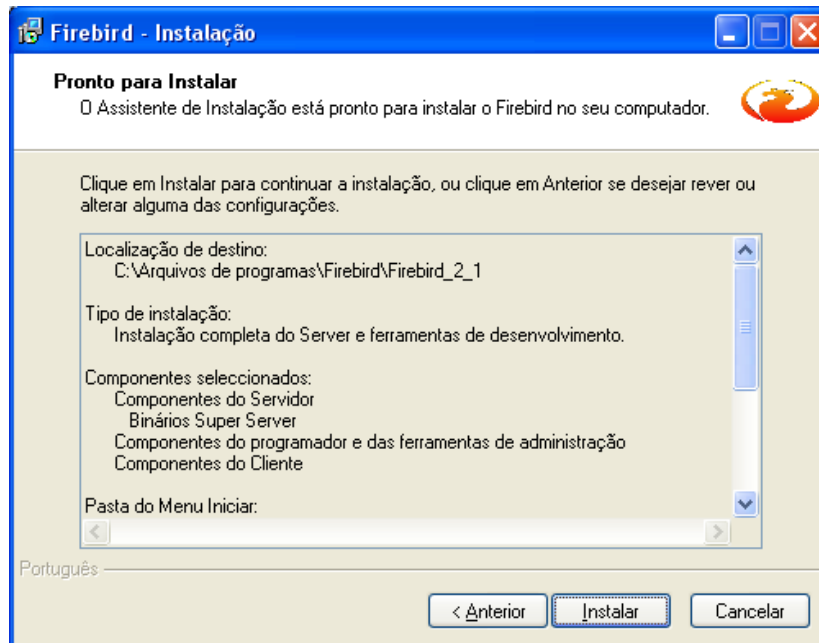
Na tela baixo clique no botão “Seguinte” para prosseguir...



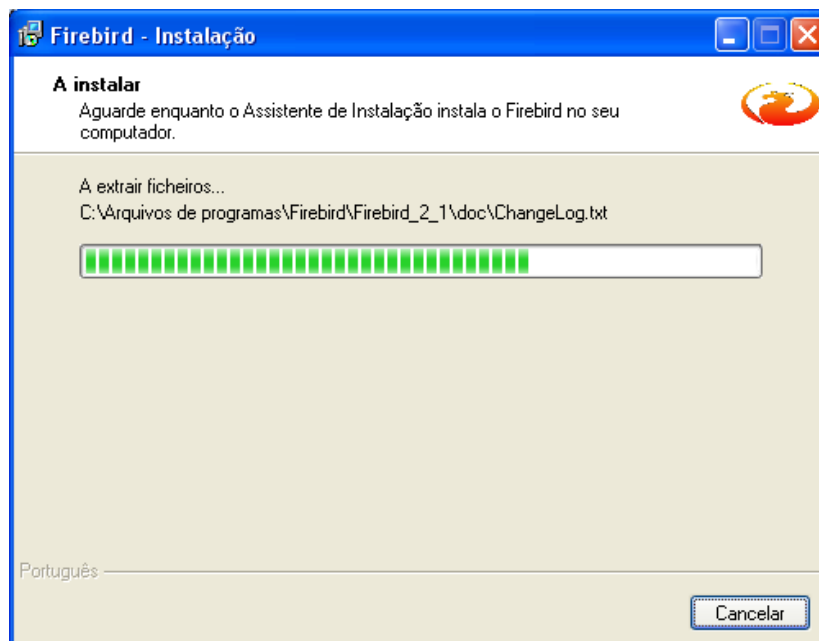
Na tela baixo clique no botão “Seguinte” para prosseguir...



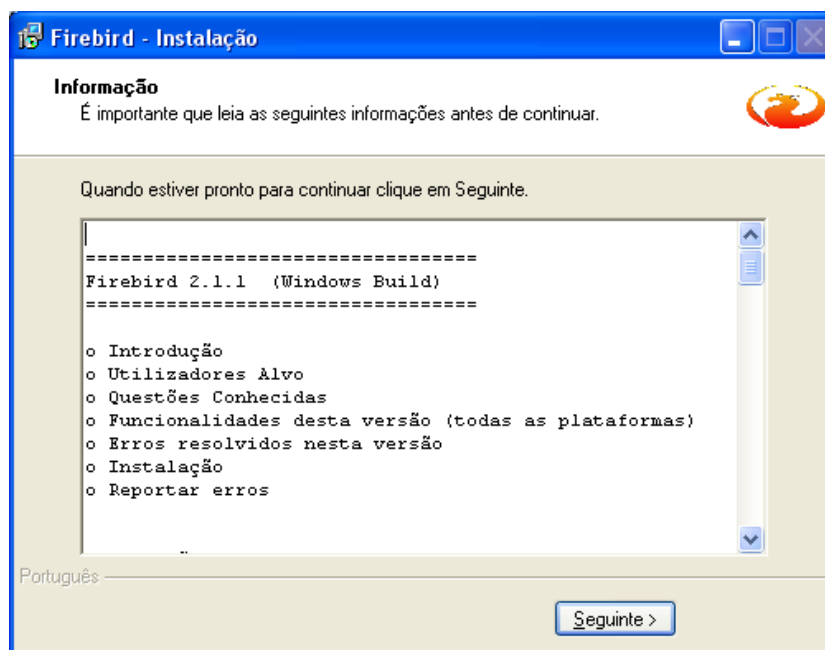
Na tela abaixo clique no botão “Instalar” para completar o processo de instalação...



Esta tela abaixo, informará o progresso da instalação...



Na tela abaixo clique no botão “Seguinte” para prosseguir...



Na tela abaixo clique no botão “Concluir” para finalizar a instalação do Firebird



Reinicie o computador e abra o Sistema Plano Tiss para lançar as Consultas.

Antes de trabalhar no sistema pela primeira vez, leia o manual de utilização.